



Ngāti Kahungunu Iwi
INCORPORATED

HE MAHERE RAUTAKI HAI HAUMANU I
TE REO O NGĀTI KAHUNGUNU 2006-2027

STRATEGIC PLAN FOR THE REVITALISATION OF TE REO O NGĀTI KAHUNGUNU 2006-2027

TE RAUTAKI ANAMATA

“NGĀ TUKEMATA RAU WHAKAOHO”

Te whakapakari, te whakatinana i tō tātau Kahungunutanga!

“Tae rawa atu ki te tau 2027, kua noho tonu ‘ko Te Reo o Kahungunu hai reo matua, hai reo kōrero’ mō Kahungunu whānui, ahakoa he aha te kaupapa, ahakoa ki hea.”



Ko tā te Mahere Rautaki Anamata o Ngāti Kahungunu, ‘kia noho ko te reo tonu o Kahungunu hai reo matua, hai reo kōrero mō tōna iwi.’ Manohi anō, ko tā tēnei nei Mahere Rautaki Reo, he whakawhānui ake i tērā tirohanga ki Anamata, arā, kia riro mā ngā whānau, mā ngā hapū me te hāpori whānui tonu te kaupapa e pīkau. Waihoki, me mōhio anō te iwi he aha pea ētahi o ngā take reo ka puea ake, inā tahuri te tangata ki te rangahau i te reo Māori, ki te whakahou, ki te akoako me te whakamahi i Te Reo o Kahungunu. I runga i tērā whakaaro, mā tā tātau mahi ngātahi, mā te āwhina tonu a tēnā, a tēna, ka eke panuku!

Ko ‘Ngā Tukemata’ tētahi o ngā whakatauaāki rongonui o Kahungunu, ā, koia tēnei e whakaatu nei “i te rekareka o ngā rau tukemata o Kahungunu, i te ohonga mai; ka kōrero nā i Te Reo o Kahungunu, ā, ka rongo anō hoki i taua reo e kōrerongia ana i ngā wā katoa, i ngā wāhi katoa.” Kia hongiri nei tāua, ka pā ō tāua tukemata, ā, hai reira kua whakakotahi tāua, kua oho ake te wairua i tērā hononga o tētahi ki tētahi – Tihei Mauri Ora!



TE AROTAHI A TĒNEI RAUTAKI

Ko te arotahi a tēnei rautaki mō ngā tau 2006 – 2009 ki:

- » Te whakapakari tonu i te reo o te hunga e manaaki nei i ngā paepae o Kahungunu
- » Te whakahaere kaupapa akoako tino whai hua rawa atu nei, mā ngā whānau me ngā hapū
- » Te whakamataara tonu i te iwi ki ngā whakamātautau a te rāwaho i Te Reo o Kahungunu me ōna tikanga
- » Te whai kia kaha ake ngā whānau ki te kōrero i te reo i te kāinga, ā, tae atu hoki ki ngā tūwāhi katoa o te hāpori
- » Te rangahau i ngā momo rautaki katoa, hai haumanu i Te Reo o Kahungunu me te waihanga mai i ngā rauemi hai tohatoha
- » Te whakawhanake, te whakatinana tonu i tērā kōrero a tātau e ki nei, ‘Ko taku toa, nō te takitini!’



NGĀ WHĀINGA O TE HAUMANU I TE REO

Hai whakarāpopoto, ka tikina atu te whakaaro o Joshua Fishman mō te haumanu i te reo me ōna wehewehenga e whā.

TE WHAKAOHO

- » Te whakaoho tonu i tō tātau iwi
- » Te whakanui tonu i te reo, ōna piki, ōna heke - me te whakatairanga anō hoki i ngā rautaki hai whakapūmau i te reo
- » Te whakamanuhiri, te whakatairanga i Te Reo o Kahungunu

TE WHAKAMANA

- » Te rangahau, te haumanu i Te Reo o Kahungunu
- » Ko te reo o te paepae – me kounga!

TE WHAKAAKO

- » Te whakatairanga i ngā hōtaka whakaako
- » Te whakatairanga i Te Reo o Kahungunu, arā, e mōhio ai rā ngā whakanōhanga reo, he tino taonga Te Reo o Kahungunu
- » Te whakawhanake i ngā hōtaka reo me ngā hōtaka tikanga, hai whakaako atu ki ngā whānau
- » Te whakangungu me te whakarite i ngā tūwāhi whakaako o te hapori

TE WHAKAMAHI

- » Ngā tukuihotanga a ō tātau tīpuna, ngā tukuihotanga a tēnā whakatipuranga ki tēnā whakatipuranga
- » Te whakangungu me te whakarite i ngā kāinga me ngā kaihautū hai ārahi i te kaupapa
- » Te hāpai me te whakarite rauemi mō ngā kāinga me ngā tūwāhi e hāngai tonu ana ki te kaupapa

Ko tēnei wehewehenga tuarima e whai iho nei nā Ngāti Kahungunu tonu:

TE WHAKAWHANAUNGATANGA

- » Whānau, hapū, iwi
- » Ngā rōpū takiwā, ngā rōpū-ā-motu me ngā whakanōhanga-ā-takiwā, ā-rohe, ā-motu
- » Te whakapakari ake i ngā āheinga

Kua tāpirihia atu rā tēnei hai whakaatu i te whanaungatanga me ngā kawenga a te hunga kaitiaki e kaha ana ki te whai i tētahi huarahi hai whakaora mai anō i te reo taketake o tōna ake iwi me ōna anō tikanga – tē waiho kia reo-ā-motu, auē taukuri e!

NGĀ MĀTĀPONO RAUTAKI

Nikā ngā mātāpono kei te Rautaki Anamata hai haumanu i tō tātau reo me ō tātau tikanga:

NGĀ TŪHONOHONO

1. Tātau tātau e... – Ko te arotahi, kia tū pakari tonu ngā whānau me ngā hapori. Koinā te rautaki mō ngā whānau me ngā hapū katoa o Kahungunu.
2. Te Mana Whānau – Mā te aronui rawa mai o ngā whānau me te ngākaunui mai o ngā uri o tēnā, o tēnā whakatipuranga, e ora mai anō ai tō tātau reo me ō tātau tikanga,

TE HONONGA MAREIKURA

3. Te Ihi, Te Wana! – E ora mai anō ai tō tātau reo me ō tātau tikanga, me kua rawa tāua e tuku kia whakawaia tāua e te reo kihi me ōna tikanga – Ingirihi/auraki.
4. Te Honohononga! – E tutuki pai ai ngā whāinga mō Te Reo o Kahungunu me ōna tikanga – me whai hua tonu ngā mahi me tōtika tonu ngā whakahaere.

TE KOTAHITANGA

5. Te Whakatinana – E kōrero nei tātau mō ngā hua ka puta mō te reo me ōna tikanga - me kua rawa e riro mā te kāwanatanga, mā te tangata kotahi, mā tētahi rōpū noa atu rānei, te kaupapa nei e pikau.
6. Te Kounga – Whāia te kounga o Te Reo o Kahungunu, whāia kia tika tonu ngā tikanga.

TE TIRITI O WAITANGI

7. Te Whakaruruhau – Me āta tiaki te Mana Whakairo Hinengaro me ngā kawenga o ngā whānau, ngā marae, ngā hapū me te iwi.
8. Te Toa Takitini – Mā te mahi tahi me te kaha tautoko anō hoki a te marea, e ora mai anō ai Te Reo o Kahungunu me ngā tikanga o Kahungunu.



HAI PAIHERE I NGĀ WHĀINGA

NGĀ KAUPAPA	TARO AKE 1 – 5 tau	KA HAERE NĀ 5 – 13 tau	TŌNA ROANGA AKE 15 – 25 tau
Whakaoho	Me mōhio tonu tātau me pēhea tā tātau kaupare atu i ngā whakapātaritari a te rāwaho. Ahakoa he aha ngā mahi ka tū ki Kahungunu, whakanuia!	Ahakoa he aha ngā āwangawanga, ngā whakapātaritari, kōrerongia te reo! Me whai hua tonu ngā kaupapa ka whakahaerehia hai āwhina i te iwi, hai āwhina i te reo.	Ko tātau o Ngāti Kahungunu tēnā e kōrero nā, e whakanui nā i Te Reo o Kahungunu me ō tātau tikanga.
Whakamana	Ko te haumanu tonu i te reo me ngā tikanga taketake o Kahungunu te mea matua. Te waihanga rauemi hai hoa haere mō Te Reo o Kahungunu. Te whakapakari i ngā kaikōrero kei te tū i ō tātau paepae.	Ka āhei katoa atu ngā whānau, ngā hapū, ngā marae, ngā iwi, ngā kaiwhakaako, ngā kaiwhakaari, ngā kaiwhakaataata me ngā kaimahi toi - ki ngā rauemi reo o Kahungunu.	Kua taunga ngā whānau, ngā hapū, ngā marae me te iwi whānui o Kahungunu ki te kōrero i Te Reo o Kahungunu me te whakahaere i ō rātau anō tikanga.
Whakaako	E mau pai ai te reo, e tinana ai te reo, me tino pai tonu, me whai hua anō hoki ngā whakaakoranga reo.	Kua maha kē atu ngā momo whakaakoranga whai hua. Kua nui kē atu ngā Kaiwhakaako Reo Māori whai pūkenga o Kahungunu.	Kei te whakamahia e ngā whānau Te Reo o Kahungunu. Ko ngā kaiwhakaako o Kahungunu ēnā e whakaako nā i Te Reo o Kahungunu.
Whakamahi	Me kounga te reo, ā, me nui ake anō hoki ngā tāngata kei te kōrero i Te Reo o Kahungunu.	Me nui ake ngā hōtaka reo, ngā kaupapa reo whai hua, pērā i a 'He Hoa Kōrero.	Ahakoa kei te kāinga, ahakoa ngā tūwāhi, ko Te Reo o Kahungunu tēnā, kei te whakamahia.
Whakawhanaungatanga	Kia mau tonu te whanaungatanga i waenga i te whānau, te hapū, te iwi me ngā mea e tautoko mai ana.	Tae rawa atu ki te tau 2020- mahana ana tā tātou noho i waenga i ō tātau kaitautoko.	Nā te reo tonu nei me ōna tikanga – kua mārō ngā here i waenga i a tātau me ō tātau kaitautoko.

TE TŌPUNI TAU WHĀINGA

WHAKAOHO | WHAKAMANA | WHAKAAKO | WHAKAMAHI | WHAKAWHANAUNGATANGA



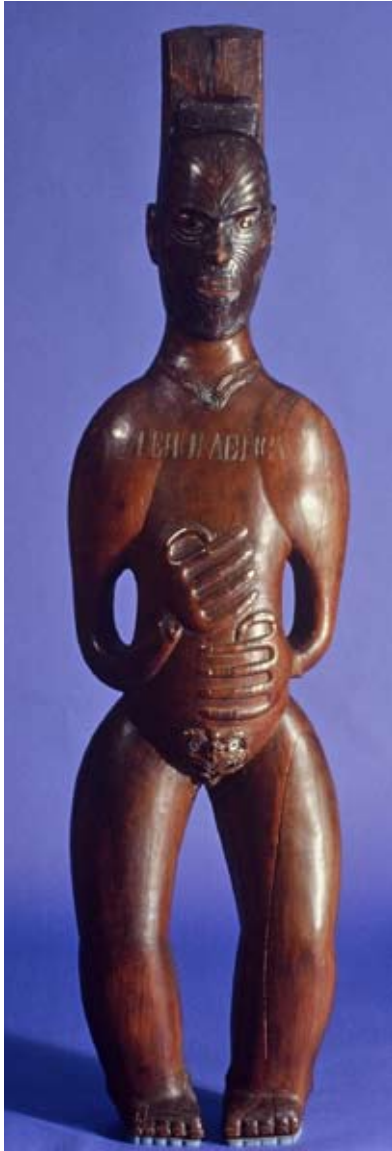
“KIA WETEA MAI KO TE TŌPUNI TAUWHĀINGA
HEI KAHU MŌHOU KI TE WHAKAREWANGA TAUĀ”

Ko te rautaki hai haumanu i Te Reo o Kahungunu me ōna tikanga, kei ngā rauru o te tōpuni tauwhāinga – arā, kei a Whakaoho tonu rā rātou ko Whakamana, ko Whakaako, ko Whakamahi, ko Whakawhanaunga.

E ai ki a Fishman, mā te whakawhitiwhiti kōrero, whakawhitiwhiti whakaaro tonu o te iwi me te Iwi Advisory Group, e pūmau ai te whanaungatanga ki ngā rauru o te Tōpuni Tauwhāinga.

“NĀHANA TE KAHU I WHATU, MĀ TE IWI E
TĀNIKONIKO.”

TĀ TE TŌPUNI TAUWHĀINGA TIROHANGA WHĀNUI



1. TE WHAKAOHO I TE IWI KI TŌNA REO

- a) Te whakatairanga me te tohatoha i ngā tuhituhinga rauemi
- e) Te toro atu ki ngā reo irirangi-ā-iwi me ngā reo irirangi ā-motu, te pouaka whakaata me te ipurangi hai huarahi kawē i te kaupapa
- i) Te whakahaere kaupapa, ahakoa he aha, taiopenga mai, wānanga mai, hai whakatairanga i Te Reo o Kahungunu me te kōrerorero i ngā take haumanu.

Mātua ngā rautaki hai whakatairanga i te reo, hai whakakōrero anō hoki i te tangata, ā, heoi anō ōna tūmatakuru, ōna taraongaonga, me kōrerorero anō hoki ērā.

“KŌRERO MĀORI... KIA KAHA!”

2. TE WHAKAMANA I TE PAEPAE

- a) Kia mau tonu ai ngā kōrero o Kahungunu, me āta tiaki, me āta manaaki; me āta rangahau anō hoki ngā āhuatanga katoa o tōna anō reo, ōna ake tikanga me ōna anō mātauranga.
- e) Mā te whai wāhi atu o ngā kaikōrero me ngā kaikaranga o Kahungunu ki aua kōrero rangatira me tō rātau whakangungua tonuhia ki ngā tāiro a Kupe, e mau tonu ai ēnei tū mātauranga.
- i) Haere ake nei, ka noho ora tonu nā ēnā kōrero tuku iho mā ngā whakatipuranga heke me ngā waha kōrero anō hoki o Kahungunu.

Me mataara tonu ngā whānau, ngā marae me ngā hapū o ia Taiwhenua, ā, mā te tautoko tonu i tēnā, i tēnā, e māmā ake ai tā rātau hikoi i te huarahi kei te whāia e rātau me te whakatutuki anō hoki i ngā wawata me ngā whāinga kaupapa. Tērā ka tohua tētahi tangata, tētahi rōpū rānei hai kaiwhakatairanga, hai kaikawe i te kaupapa nei, arā, ka riro māna ērā o ngā marae, ērā o ngā rōpū e āwhina.

3. TE WHAKAMANA I TE REO O KAHUNGUNU

- a) Ka whakahaerengia he wānanga rangahau mā ngā waha kōrero o Kahungunu kei te kōrero i Te Reo o Kahungunu.
- e) Ka rangahaua rawangia Te Reo o Kahungunu, ka aromātaia rawangia- i mua i te whakamauhanga ki ngā ripene whakarongo, ki ngā ripene whakaata, ki te pepa tuhi, ā, kātahi anō ka tohatohaina.

4. TE WHAKAAKO I TE REO

- a) Ka toro atu ki ērā e whakaako nei i te reo Māori i roto i te rohe o Kahungunu, ā, hai reira e kitea ai he aha te whanaungatanga o ā rātau nā mahi whakaako reo i roto o Kahungunu, ki ngā whāinga o Kahungunu mō anamata. Hai konā, kua whai wāhi atu a Kahungunu ki aua whakanōhanga reo rā, tae atu anō hoki ki ngā marau mātauranga me ōna nā whakahaere.
- e) Ko ngā kaiwhakaako o Kahungunu kei te whakangungua, kei te whakatipu pūkenga - koirā ngā mea ka tautokongia. .

5. TE WHAKAMAHI I ROTO I NGĀ KAINGA

- a) Kia noho ko Te Reo o Kahungunu tonu te reo kōrero o te kāinga
- e) Te whakanui ake i ngā tūwāhi e whakamahia ana Te Reo o Kahungunu
 - i) Ko ngā tūmahī me ngā tūwāhi e rangona ai Te Reo o Kahungunu e kōrerongia ana, koirā ngā mea ka tautokongia. Ka pērā anō hoki ngā take whai hua me ngā mahi auaha whai kiko
 - o) Ko ngā tūmatakuru, ko ngā taraongaonga e tāmi nā i te reo, ka whakamatea atu!

6. WHAKAWHANAUNGATANGA

- a) Ka whakapūmau nā i te whanaungatanga i waenga i a Kahungunu me ngā taumatua mātauranga, ngā pakihī me ngā iwi – o Rangitāne, o Rongomaiwahine
- e) Me āta tiaki tonu ngā mea i tipu mai i roto i te reo, ngā mea e mārāma ana ki te reo, ngā mea autāia tonu nei ki te whakamahi i te reo, ā, tae noa ki te hunga tino tauhou, āhua tauhou tonu ana rānei – ahakoa kaumātua mai, tamariki mai.

NGĀ WHĀINGA ME NGĀ HUA



TAERAWA ATU KITE TAU 2027, KUA TŪ PAKARI, KUA TŪ WHAKAHĪHĪ AKAHUNGUNU I ROTO I TŌNA KAHUNGUNUTANGA, TŌNA AKE REO ME ŌNA AKE TIKANGA, KA MUTU, ARĀ NOA ATU NGĀ HUARAHI, ARĀ NOA ATU NGĀ RAUEMI, NGĀ TAONGA, KA WHAI WĀHI ATU TE IWI – HAI WHAKAMĪHARO, HAI WHAKANUI TONU RĀ MĀ NGĀTI KAHUNGUNU, AHAKOA I TE KĀINGA, AHAKOA HURI NOA I TE MOTU, PUTA NOA KI TE AO.



WHAKAMOHIO

Te Whakaoho – Te whakaoho, te wawata, te mōhio, te manawanui tonu o te iwi kia ora mai anō tōna ake reo, arā, e puta mārika ai tōna rangatiratanga, tōna Kahungunutanga. E toru ngā wero ki a tātau, arā, ko te WHAKAMŌHIO ka tahi, ko te PŌWHIRI ka rua, ā, ko te WHAKAHIKAI anō hoki i te tangata kia tahuri mai ki te whakatinana i tēnei kaupapa, ka toru. Mātua ngā mahi whakatairanga, ngā mahi whakamārama i ngā take e pā ana ki te reo me ngā tino kaupapa, ngā rautaki anō hoki hai hoa haere mō te reo.

Nikā rā ētahi pātai hai wānangatanga, hai taupatutanga:

“He aha te reo i taonga ai, waihoki, he aha i tino taonga ai Te Reo o Kahungunu?”

“Tēnā, he aha ngā hua ka puta ki te iwi, ki tōku hapū, ki taku whānau, ā, ki a au anō hoki?”

Te Whakamana – Te tū rangatira a te Iwi. E tū rangatira ai te iwi, me noho ko te reo tonu o Kahungunu hai reo matua, hai reo kōrero mō tōna iwi, ā, me noho anō hoki ko ngā tikanga tonu o Kahungunu, ngā tikanga mō tōna iwi.

Te Whakawhanaungatanga - Mā te whakawhanaunga atu, whakawhanaunga mai, me te mahi tahi i runga anō i te whakaaro kotahi, e tutuki pai ai ngā whāinga o tēnei kaupapa whakahirahira, ā, tua atu i tēnā, ko te oranga mō te iwi – kei ngā mōhiotanga tonu o tēnā whānau, o tēnā hapū.

Te Whakaako - Kia mōhio anō tātau, kāore e kore ka puta ngā whakapae, ngā whakahē a te rāwaho mō tātau e whakapau kaha nei ki tō tātau reo me ōna tikanga, ki tō tātau Kahungunutanga tonu rā me ōna hua manomano.

Te Whakamahi – Ka tikina atu tērā whakatauki a ō tātau tipuna; “Mā te paku a tēnā, a tēnā, e ora ai te iwi” – arā, mā tērā tonu e ora ai tō tātau Kahungunutanga.

- » Tae rawa atu ki te tau 2009 – kua mārara ngā whānau me pēhea tana kaupare atu ngā whakatumatuma a te rāwaho, me te mau tonu hoki ki tō tātau Kahungunutanga – tō tātau reo me ō tātau tikanga
- » Tae rawa atu ki te tau 2013 – kua maha ake ngā whānau kua rēhita, kua kuhu atu hoki ki ngā wānanga me ngā kaupapa mātauranga o Kahungunu
- » Tae rawa atu ki te tau 2020 – kua Kahungunu katoa ngā ingoa o ngā takiwā-ā-rohe, ā, ahakoa haere koe ki hea, ko ngā poupou tohu whenua ēnā kua whakairohia ki ā tātau kōrero tāhūhū
- » Tae rawa atu ki te tau 2027 – kua tinana ‘Te Tūhonohono o Kahungunu.’



WHAKAMANA

Te Whakamana – Ko te tino hōhonutanga tonu o te reo me ngā tikanga tēnei e manakohia nei – te āta pupuri, te āta manaaki me te tino whakatairanga i ā tāua ake kupu, ā tāua ake kiwaha, tō tātau reo taketake me tō tātau kawa – Te reo me ōna tikanga o Kahungunu.

Te Whakaoho - Me whakawhanake he rautaki hai pupuri i ngā kōrero e hāngai pū tonu ana ki Te Reo o Kahungunu me ngā tikanga o Kahungunu, heoi anō, mā te ngākaunui tonu mai o ngā kaumātua, e ea ai tēnei kaupapa nui whakaharahara.

Te Whakawhanaungatanga – Mā te whakawhanaunga atu, whakawhanunga mai, me te mahi tahi, e āhei atu ai tātau ki ngā kōrero whakapapa, ki ngā kōrero tuku iho, ki ngā kōrero tāhūhū, ki ngā kōrero mō ō tātau tikanga, ki ngā kōrero o ngā marae, ki ngā mahi a te iwi, ahakoa he aha, ā, tae atu hoki ki ngā kupu kōrero me ngā kiwaha tonu o Kahungunu. Ka mutu, me haere tōtika tonu atu tātau ki ō tātau kaumātua i te tuatahi, i runga tonu rā i te mōhio – he tino taonga ō tātau kaumātua.

Te Whakaako – Ko tā tātau, he whakawhanake rauemi akoako hai āwhina i tērā whakaaro, arā, kia ora mai anō ai tō tātau Kahungunutanga, tua atu, ko ngā whakaakoranga whai hua mō tō tātau Kahungunutanga me tino tautoko.

Te Whakamahi – Mā te whakahaere wānanga, mā ngā rauemi me ngā hōtaka whai kiko, mā ngā mahi tonu a te iwi, ahakoa he aha, e whakaataata, e whakaatu tō tātau Kahungunutanga.

- » Tae rawa atu ki te tau 2009 – I ngā rohe taiwhenua puta noa, ko ngā taputapu hangarau, arā, hai hopu tonu, hai pupuri, hai manaaki, hai whakatairanga i ngā kohikohinga kōrero, e whakanui nā i tō tātau Kahungunutanga
- » Tae rawa atu ki te tau 2013 – Ko ā Kahungunu rauemi tonu ngā mea kei te whakamahia e ngā whānau, e ngā whakanōhanga mātauranga hai kaupapa arataki i te marau mātauranga
- » Tae rawa atu ki te tau 2020 – Kua tino tangata whenua kē tō tātau reo, ō tātau whakapapa, ā, ko ngā tāhūhū kōrero o ngā tau kotahi mano ki muri, kei te manaakingia, kei te whakatairangangia. (te rārangi o ngā tukuihotanga o Kahungunu)
- » Tae rawa atu ki te tau 2027 – kua haruru kē te nuku o te whenua i a Ngāti Kahungunu. Huri noa i Aotearoa, tū rangatira ana te iwi o Ngāti Kahungunu me ōna ake tikanga, ōna anō uara



WHAKAAKO

Te Whakaako – Arā noa atu ngā ara o te mātauranga ka whakahaerengia hai whakapakari tonu, ā, hai whakaū anō hoki i te reo – ko te reo kōrerorero noa iho nei tō ēnei, ā, ko te reo o te hungā i tipu mai i roto i te reo tō ērā – kua patua atu ngā whakapōrearea e whakararu nā i ngā mea e whai ana i te mātauranga. Ko ngā kaitāmi i te reo pēnei i te moni nei, te aha atu - kua kore!

Te Whakaoho – E ora mai anō ai tō tātau Kahungunutanga, me whānui, me hōhonu tonu te titiro ki tēnei mea te mātauranga.

Te Whakamana – E wana anō ai ngā tikanga, ngā kupu me ngā kiwaha taketake o Kahungunu, me whai wāhi atu te katoa ki ngā momo huarahi ako, wānanga hoki ka whakahaerengia.

Te Whakawhanaungatanga – Kia whai wāhi tonu ngā whānau ki ngā whakaakoranga ōpaki, ā, hai reira, kua āhei ngā tamariki ki ngā kōrero a ngā kuia koroua, ā, ka puta anō hoki ngā whakaaro o te hunga tamariki ki ngā mea pakeke.

Te Whakamahi – Ko te arotahi, kia mōhio te tangata e whai ana i te reo ki te kōrero me te whakarongo, otirā, ahakoa he aha – me mōhio anō hoki ki te pānui, ki te tuhituhi. Ko te whānau katoa ēnā ka whai wāhi atu nā ki ngā huarahi mātauranga ka whāia nā e rātau.

- » Tae rawa atu ki te tau 2009 – Kua puta ngā hōtaka akoranga/whakaako hou hai whakapūmau i tō tātau Kahungunutanga, ā, kei te tino kōrerongia te reo i roto i ngā kāinga
- » Tae rawa atu ki te tau 2013 – Ko te Kahungunutanga e kōrero nei tātau, kei ngā rauemi a ngā kaiwhāngai reo e noho nei i te rohe o Kahungunu. Kei te whakaakongia ngā kōrero tāhūhū o Takitimu i roto i ngā kura.
- » Tae rawa atu ki te tau 2020 – Huri noa i te motu, puta noa i te ao, kua whai wāhi mai ērā o ngā whānau e noho matara mai rā ki ngā kaupapa akoranga o Kahungunu
- » Tae rawa atu ki te tau 2027 – Nā te whakapau kaha tonu o te iwi, me te whakatairanga anō hoki a Ngāti Kahungunu i ōna tikanga taketake me ōna tikanga o kō kō ake nei - kua toro ōna pakiaka ki te whenua, huri noa i te motu



WHAKAMAHIA

Te Whakamahi – Kōrerongia, kai ngaro! Whakamahia! Ahakoa he iti, he pounamu. Kimihia he hoa kōrero. Kāinga mai, whānau mai, hapori mai, kōrerongia – ahakoa whakanui, kohete, kawekawe kōrero – i ngā toa, i ngā wāhi hoko penehini, i ngā mahi ka tū i ngā rohe, i te motu, i ngā tūwāhi katoa.

Te Whakaoho – Kaua e wehi, whakamahia te reo hai reo korero mōu ki tō whānau, ki tō hoa rānei.

Te Whakamana – Hai whakamana i tō tātau Kahungunutanga, whakamahia Te Reo o Kahungunu, kōrerongia, whakanuia ā tātau pakiwaitara.

Te Whanaungatanga – Mā te wairua auaha me te ngākaunui anō hoki o te whānau ki te whakapakari i Te Reo o Kahungunu me te whakapūmau i ō tātau tikanga, e mārō tonu ai te haere o tēnei kaupapa.

Te Whakaako – Kei ngā whānau, kei ngā hapū me te iwi whānui te mahi nui, ki te whakatipu i tō tātau Reo o Kahungunu.

- » Tae rawa atu ki te tau 2009 – Ka riro mā ngā mahi rangahau reo tonu e whakaatu kua tokomaha kē atu ngā whānau kei te kōrero i roto i te reo
- » Tae rawa atu ki te tau 2013 – Ka riro mā te Kautenui me ngā mahi rangahau reo tonu e whāki, kua tokomaha kē atu te iwi o Ngāti Kahungunu
- » Tae rawa atu ki te tau 2020 – Ka riro mā te Kautenui me ngā mahi rangahau reo tonu e whāki, kua tokomaha kē atu te iwi o Ngāti Kahungunu kei te kōrero i roto i te reo
- » Tae rawa atu ki te tau 2027 – Kua reo-rua tō tātau iwi, arā, kua noho ko Te Reo o Kahungunu tonu te reo mātāmua, ko tō Tauiwī, te whakapākanga.



WHAKAWHANAUNGATANGA

Te Whakawhanaungatanga – Mā te whakaoho, mā te whakaoreore i tō tātau iwi me te whakatakoto i ētahi tikanga, ētahi pūnaha anō hoki, e tinana ai ngā wawata me ngā whāinga mō tō tātau reo me ō tātau tikanga. Me te whakawhanake, te whakaoreore i te hapori, te toro atu anō hoki ki ētahi atu o ngā rōpū o waho tae atu ki ngā pakihi, hai āwhina i a tātau ki te whakatutuki i ngā whāinga o tēnei kaupapa.

Te Whakaoho – E ea ai rā ō tātau moe mō tō tātau Kahungunutanga, me mōhio tonu tātau ko wai ngā whānau, ko wai ngā whanaunga, ko wai ngā hapori me ngā whenua huri noa i te ao, ka tahuri mai ki te tautoko i tēnei kaupapa whakahirahira.

Te Whakamana – Me mārama tonu tātau ki ō tātau here me tō tātau whanaungatanga ki tō tātau tipuna a Kahungunu. Ko te tino mea hoki e whakamotuhake nei i tō tātau iwi mai i ētahi atu, ko te whanaungatanga i waenga i a tātau ka tahi, ko tō tātau ake reo ka rua, ā, ko ō tātau ake tikanga anō hoki, ka toru.

Te Whakaako – Me mōhio tonu tātau ko wai tātau, ā, me mārama anō hoki ki te whanaungatanga o Kahungunu ki ngā hapori me ngā pokapū tautoko, pērā i Te Puni Kōkiri rā rāua ko Te Taura Whiri i Te Reo Māori. Mā te mōhio, ka mārama!

Te Whakamahi – E ora mai anō ai te reo nei me ō tātau tikanga, me kaha tonu te mahi tahi a ngā whānau, ngā hapū me te iwi.

- » Tae rawa atu ki te tau 2009 – I roto i ngā rohe Taiwhenua, ka riro mā ngā tāngata me ngā rōpū tonu e tika ana, tēnei kaupapa haumanu reo, haumanu tikanga e whakahaere
- » Tae rawa atu ki te tau 2013 – Kua pakari rawa atu ngā here tangata, waihoki, mā ngā whakapapa tonu e paihere te whanaungatanga i waenga i ngā whānau, me tēnā, me tēnā whakatipuranga
- » Tae rawa atu ki te tau 2020 – Ka whai wāhi katoa atu ngā whānau ki ngā wānanga ka whakahaerengia nā hai pupuri, hai whakapūmau i ngā tikanga
- » Tae rawa atu ki te tau 2027 – E tū rangatira ana ngā marae me ngā papakāinga.



KO NGĀ ARA TŪMANAKO ANAMATA HAI WHAKAWHANAKETANGA

Ahako he aha te mahi, he aha te hōtaka, me whai tonu tātau kia wairua auaha, kia hāngai pū tonu ki te kaupapa me te whai hua anō hoki. Me rite tonu tā tātau arotake i ā tātau kaupapa.

1. Ko ngā rōpū ka āta tirotirongia.
2. Kei te tutuki ngā hiahia, kāore rānei?
3. Mā tēnei e puta ai ngā hua, e tutuki pai ai ngā whāinga?
4. E whai hua ana te kaupapa, e tino tautoko ana ngā whakaritenga i ōna whāinga katoa.

Tērā me noho tonu ko ‘whakamōhio, ko pōwhiri, ko whakawana’ hai pou whirinaki mō te tōpuni tauwhāinga.

NGĀ KAUPAPA TE WHAKAMŌHIO TE PŌWHIRI TE WHAKAWANA WHAKAOHO

Whakaoho

Whakamana

Whakaako

Whakamahi

Whakawhānaungatanga

He aha ngā tino kōrero hai whakatau i ngā waiaro o te whānau, te hapū, te iwi?

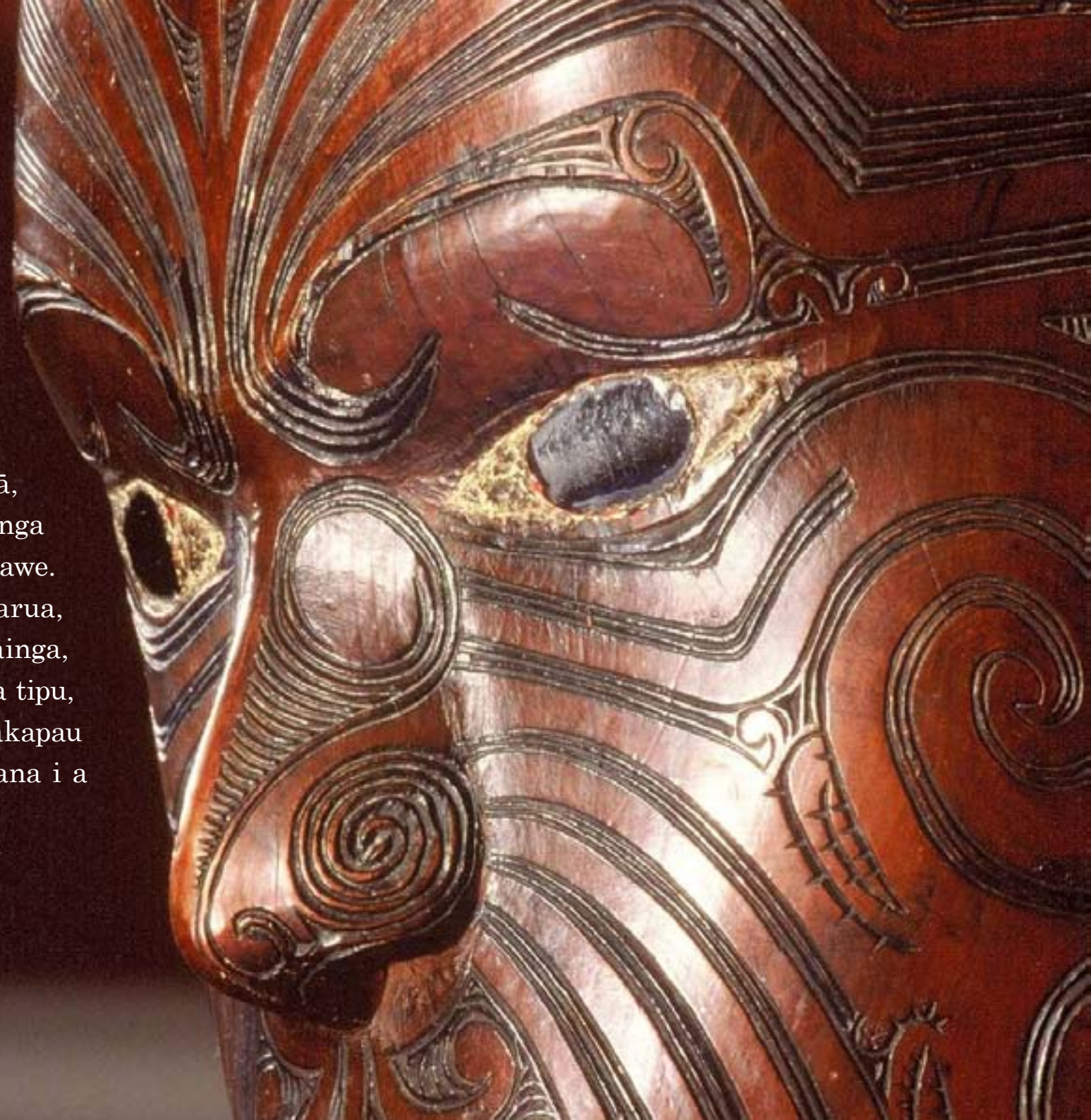
He aha tā tātau ki te reo – mō te reo, he aha ngā whakaakoranga whai hua rawa atu?

Ko wai tā tātau e pōwhiri nei, ka whai wāhi anō tā tātau manuhiri ki te kaupapa?

E pēhea ana tā tātau pōwhiri i tā tātau manuhiri, ki hea whakatau ai?

Me pēhea te whakawana i tō tātau iwi - ā-tikanga nei, ā- mātauranga nei, ā-wairua nei?

Me tika tonu ngā
whakaritenga me ngā
rautaki ka whakatakotoria
mō te tōpuni tauwhāinga.
Ka mutu, mā ngā pūkenga
me ngā taonga tonu kei tēnā,
kei tēnā o tātau – te wāhanga
tuatahi o tēnei kaupapa e kawe.
Ko te arotahi o te wāhanga tuarua,
ko te hāpori tonu o te rohe kāinga,
arā, ko te tiro tiro tonu ki tōna tipu,
tōna toko ake me tana whakapau
kaha anō hoki ki te whakawana i a
ia anō, ā, haere noa nā.





Ngāti Kahungunu Iwi
INCORPORATED